

→ gérer

## ERP 2005 : des solutions mieux adaptées aux PMI

**Du 27 au 29 septembre prochain, la 8<sup>e</sup> édition du salon des progiciels intégrés ERP'2005 propose tout un panel de solutions adaptées aux PMI/PME. Les éditeurs ont encore enrichi leurs logiciels, proposent des mises en route plus faciles tandis que des solutions Open Source plus économiques font le r entrée. A voir au Cnit Paris La Défense.**

"2004 a été une année de redémarrage avec +7 %, mais l'on parlait de très bas", constate Alain Petrisans, consultant senior chez IDC France. Cette année, le marché des progiciels de gestion intégrés et des services poursuivra sa croissance et devrait progresser de +9 %, ce qui représente quelque 1 300 nouveaux projets ERP. Cela dit, les 3/4 environ (soit 950 projets) concernent des entreprises déjà équipées et qui procèdent à un renouvellement. Le quart restant (350 environ) touche des entreprises qui possèdent des logiciels spécialisés, non intégrés (qualifiés de best of breed) qu'elles veulent désormais changer pour un ERP.

Ce marché des progiciels de gestion intégrés représente en France près de 2 300 millions d'euros en 2003 et devrait atteindre les 3 000 millions d'euros en 2006. (Pour mémoire le marché mondial représentait 26,7 milliards de dollars en 2004 et devrait atteindre 36 milliards de dollars en 2008). Pour les analystes de ce marché, deux raisons expliquent ce redémarrage : le besoin de cohérence des systèmes d'information n'a jamais été si grand. Deuxièmement, les ERP ont beaucoup progressé et sont désormais plus souples, plus faciles à installer et plus performants. C'est toujours le marché du "Mid Market" qui constitue le relais N°1 de croissance pour les marchés des logiciels et services informatiques et en particulier pour les ERP à l'horizon 2006.

### 48 % des PME seraient équipées d'un ERP

Selon une étude commanditée par Oracle France à IDC sur la pénétration des ERP dans les PME de 100 à 2 000 personnes, 48 % des PME françaises seraient équipées d'un ERP (si l'on prend en compte la définition d'une solution logicielle intégrant au moins deux modules d'un même éditeur). Ce qui représenterait 6 870 entreprises équipées sur 14 290.

L'étude réalisée sur un panel de 300 PME représentatives (industrie, services...) constate que 20 % des PME supplémentaires (soit 3 000 environ) déclarent à tort uti-

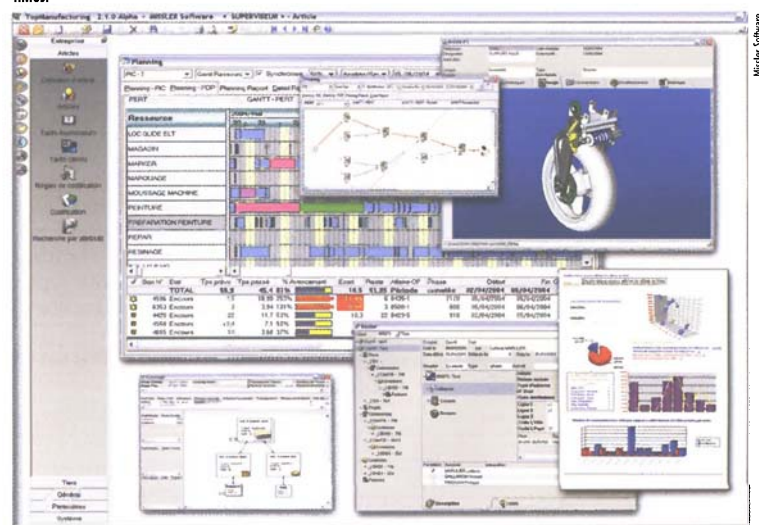
Numéro	Total	Prioritaire	Lancement	Région	Date
1000001	1000000	1000000	1000000	1000000	1000000
1000002	1000000	1000000	1000000	1000000	1000000
1000003	1000000	1000000	1000000	1000000	1000000
1000004	1000000	1000000	1000000	1000000	1000000
1000005	1000000	1000000	1000000	1000000	1000000

Le nouveau module de gestion à l'affaire Divallo Affaire récupère les informations liées à une affaire donnée dans les différents modules et les synthétise.

liser un ERP alors qu'il ne s'agirait que d'un seul module fonctionnel d'un éditeur d'ERP ou d'une offre dédiée sur différentes fonctions de gestion. Autre remarque : parmi les 48 % de PME équipées d'un ERP, la moitié seulement dispose d'un système de gestion complètement ERP, les autres utilisant un système de gestion mixte ERP-best of breed.

IDC rappelle également que ce marché reste très disparate : il existe en France 500 éditeurs de logiciels de gestion, intégrés ou non, dont 50 sur le marché des ERP. Une dizaine seulement se partage 50 % du marché.

TopManufacturing 2005 intègre un nouveau module de production doté d'un ordonnancement par contraintes en capacités finies.



→ gérer

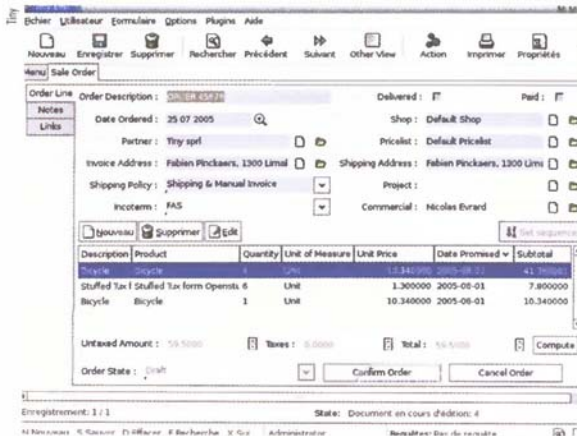
## De nouveaux modules pour enrichir les ERP

Besoins nouveaux des utilisateurs, volonté de s'imposer sur le marché du renouvellement, les éditeurs enrichissent constamment leur offre ERP par de nouveaux modules. Ainsi Interlogiciel annonce désormais 20 modules pour Divalto avec notamment une intégration de l'outil décisionnel Hyperion Intelligence Explorer, un nouveau module de gestion à l'affaire (module transversal de grande puissance, il va synthétiser les informations liées à une affaire donnée et récupérée dans les différents modules), un module de conception d'application web, des solutions technologiques connexes intégrées (ordonnancement, suivi d'activité atelier, configurateur), de nouvelles fonctionnalités de préparation/logistique, un moteur de planification des OF, un nouveau planning... Adonix dispose de Abel X3 (gestion des immobilisations), Geode GX (gestion des informations liées à l'entreposage), Meta4 Innova (gestion de la paie et du personnel des PME/PMI) et Meta4 PeopleNet Ksystem (gestion des ressources humaines).

Cegid présente son offre phare, Cegid PGI, solution intégrée et modulaire dédiée au Middle Market et aux filiales de groupe. Cette gamme couvre l'ensemble des besoins fonctionnels de l'entreprise en comptabilité, finances, ressources humaines, gestion commerciale et gestion de production, gestion d'affaires, gestion de la relation-client... A noter Cegid Sourcing, la plate-forme d'hébergement des solutions informatiques qui propose de nouveaux modes de déploiement et d'utilisation de solutions : in-sourcing, out-sourcing ou ASP.

TopManufacturing de Missler est un ERP qui répond aux besoins des industries mécanique, bois et tôle. La version 2005 comporte un nouveau module de production qui intègre un ordonnancement par contraintes en capacités finies. Il dispose d'un mode Drag'n drop - glisser/déposer - qui agit directement sur le planning pour changer la ressource et les dates de réalisation initiale-

Développé en Open Source, la version 2.2 de Tiny ERP présente un nouveau module de gestion de production. Ici, la saisie d'une commande.



## ERP : le programme des conférences

Le salon ERP'2005 se tient les 27, 28 et 29 septembre au Cnit Paris La Défense. Sur 5 000 m<sup>2</sup> d'exposition, 7 000 visiteurs sont attendus.

Un programme de conférences et tables rondes abordera les thèmes suivants :

- Conduite du changement : les bonnes pratiques
- Vrai ERP intégré ou best-of-breed ?
- Avantages et inconvénients.
- PME : choisir et mettre en œuvre un ERP.
- Business intelligence & ERP : la nouvelle front<sup>ière</sup> de pilotage de l'entreprise
- Connaître et gérer les phases critiques de la mise en œuvre d'un ERP
- Peut-on gérer la relation fournisseur avec un ERP ?
- Qu'apportent les solutions spécialisées de SRM ?
- Rens : [www.salons-solutions.com](http://www.salons-solutions.com)

ment prévues puis, recalculer une optimisation globale de l'atelier. En parallèle de cette évolution du planning court terme, le MRP II fait son entrée. Les entreprises intègrent leurs prévisionnels de vente, leurs commandes fermes et établissent un planning long terme qui permet de jalonner les approvisionnements et la sous-traitance aux moments opportuns, en considérant l'optimisation des achats avec les marges de sécurité pour les délais de livraison. Précisons que TopManufacturing est un ERP étendu qui intègre la CFAO TopSolid grâce au PDM commun, véritable pont pour les nomenclatures et la gestion de projets. Enfin, l'intégration possible de Sge 1000, avec sa base de données sous Oracle 10g permet de vérifier les encours clients ou les impayés et d'obtenir ainsi des reporting financiers consolidés avec la production.

Qualiac, de son côté, annonce une solution de gestion "Maîtrise de la chaîne des dépenses" destinée aux organisations ou aux entreprises de tous secteurs confrontés à des impératifs réglementaires, de reporting, de gestion de fonds confiés, de comptabilité d'engagement... dans un contexte de normes IFRS, LSF, SO... Il intègre également un module Projets/affaires qui permet de découper le projet, de réaliser des situations (avancement, facturation, sous-traitance, d'effectuer des prévisions budgétaires (initiales, recalages...)) et d'affecter les temps passés au projet. Ainsi, ce module permet une parfaite maîtrise de l'information et des contraintes liées à tout type de projet ainsi qu'un pilotage de l'ensemble des flux et des processus.

## Une offre en Open source

La société Tiny, qui est à la fois éditeur (contrats de supports pour partenaires, formations techniques, vente de documentations techniques) et intégrateur (prix d'intégration moyen du logiciel : 20 000 euros), annonce le lancement officiel de la version 2.2 de Tiny ERP lors du

salon : celle-ci intègre un module de gestion de production qui sera présenté pour la première fois à ERP'2005. Développée en open source, cette offre à destination des PME/PMI se distingue des autres ERP par son approche technique aussi bien que par son modèle économique. L'éditeur explique que la démarche Open Source oblige à travailler certains points comme mettre au point une installation et documentation simple, respecter les standards, disposer d'une grande réactivité de développement... La faible structure de coût s'explique par des frais commerciaux réduits (distribution gratuite) et la réutilisation de codes.

Autre éditeur spécialisé dans les très petites entreprises (TPE), PMI Soft propose le logiciel Pack PMI. Celui-ci se distingue par son prix (7 630 euros sans limite du nombre d'utilisateurs), sa simplicité d'adaptation et de mise en place. Conçu au départ pour les entreprises de mécanique et d'électronique, ce logiciel a rapidement trouvé de nouvelles applications, notamment dans l'agro-alimentaire et le textile. Dix jours de formation pour le responsable du projet suffisent pour maîtriser et déployer l'outil de gestion dans l'entreprise. La mise en place et le paramétrage du progiciel s'effectuent en moins d'une journée en utilisant l'environnement ergonomique connu de tous, Microsoft Windows. Précisons que le Pack PMI fonctionne également sous Linux.

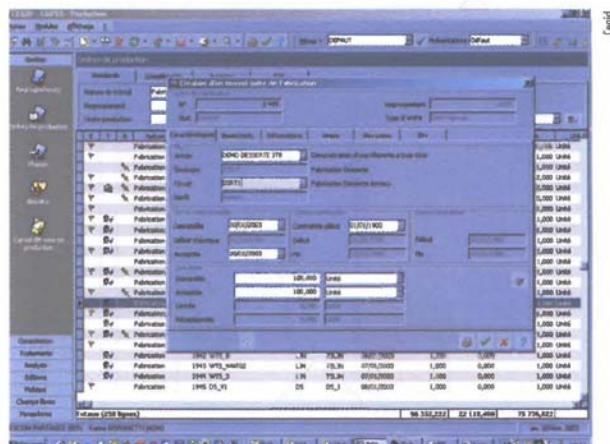
Eurêka Solutions, éditeur, concepteur et intégrateur de progiciels de gestion intégrés pour les PME/PMI, plus particulièrement pour les industries de fabrication et de transformation ainsi que pour les sociétés de distribution et de négoce, a récemment annoncé la conclusion d'un partenariat avec l'éditeur Alciore, éditeur de TemPro, solution de gestion de l'ordonnancement des tâches et des ressources en atelier. Avec cet accord, Eurêka Solutions répond à la préoccupation des entreprises industrielles de mieux suivre, étape par étape, les processus de fabrication. Il propose également une nouvelle version de son module Finance qui favorise la mise en conformité de la comptabilité aux nouvelles normes internationales IAS-IFRS.

Sa filiale, Galion Solutions, créée en mai 2003 à partir d'une entité rachetée à Oracle, développe et intègre le progiciel Galion Automotive destiné aux équipementiers automobiles. Il a récemment développé une fonction de logistique alternative, conforme aux spécifications du groupe PSA Peugeot Citroën.

### Des solutions de gestion de la relation client

Chez Sage, c'est l'outil de gestion de la relation client qui est mis en vedette. Sage CRM.com, outil de CRM 100 % web, parfaitement adapté aux PME de 30 à 500 salariés, s'articule autour de trois modules : gestion des forces de vente (les commerciaux accèdent à l'ensemble des données dont ils ont besoin : portefeuilles d'affaires, devis, commandes, clients, agendas...), gestion du service client et gestion des campagnes marketing.

Toujours dans les nouveaux modules, Silog, outre une nouvelle ergonomie pour la version 7 de son ERP, va dévoiler une planification graphique intégrée (pilotage



**Cegid PGI, solution intégrée et modulaire, dédiée au Middle Market et aux filiales de groupes, couvre l'ensemble des besoins fonctionnels de l'entreprise en comptabilité, finances, ressources humaines, gestion commerciale et gestion de production...**

d'atelier, plans d'activités...), une comptabilité générale et analytique intégrée, une gestion des stocks, besoins et un approvisionnement sur 60 périodes (jours, semaines, mois). L'éditeur propose également des modules r'etiers : agro-alimentaire, plasturgie, chimie/pharma, mécanique de précision, électronique...

SAP va proposer des solutions packagées pour accélérer la mise en œuvre des ERP dans les entreprises de taille moyenne. L'objectif visé par cette nouvelle offre est de proposer des délais de mise en œuvre compris entre deux et six mois, selon le périmètre du projet et la taille de l'entreprise. Et pour la commercialisation de ces offres packagées, SAP va conclure des accords de partenariats avec des sociétés de conseil et de service.

Microsoft Business Solutions sera également présent avec ses solutions Axapta, Navision et Microsoft CRM. Axapta est une solution de gestion intégrée complète particulièrement adaptée aux entreprises de taille moyenne et grande ( de 200 à 2 000 salariés). Navision 4.0 est une solution de gestion intégrée spécifiquement conçue pour répondre aux besoins des PMI/PME, tous secteurs confondus de 25 à 500 personnes. Elle recouvre la gestion financière, la gestion de projets/affaires, la distribution, la production, le pilotage et l'analyse, la gestion de la relation client (y compris le marketing, l'automatisation des forces de ventes et du service après-vente) ainsi que le commerce électronique.

Dans le domaine de la relation client, signalons une première chez KDP Informatique avec VP Pocket, la première solution de CRM sur un PDA. Cette solution répond parfaitement aux besoins d'une équipe nomade qui souhaite, à partir d'un pocket PC, accéder aux informations pertinentes sur leurs clients, optimiser leur activité et dialoguer facilement avec le siège de leur entreprise.

MD