

## BANQUE ACCORD CAPITALISE SUR L'ERP QUALIAC

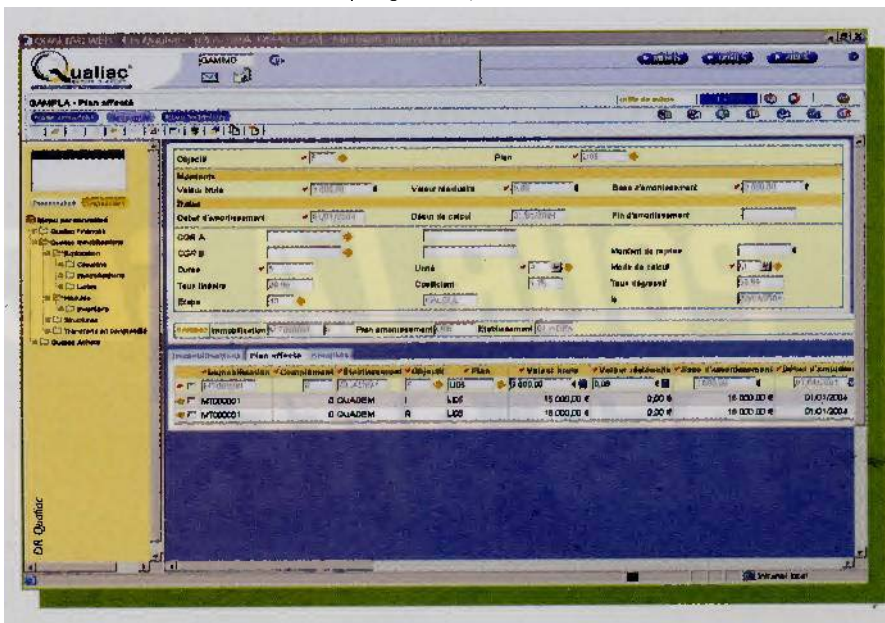
**Depuis janvier 2005,  
Banque Accord a basculé  
sa comptabilité vers  
l'ERP Qualiacc.**

Filiale à 100 % du Groupe Auchan, Banque Accord est spécialisée dans la distribution de produits et services financiers (crédi, épargne,

tion Clients, à distance et sur les points de vente de ses enseignes partenaires (Boulangier, Saint-Maclou, Atac, Nocibé, Grand Optical, Leroy Merlin, Kiabi...). Confié à un comité de pilotage dépendant de la Direction Financière et Comptable, sous la responsabilité de Christophe Legrand, Responsable Comptable Banque Accord France, le développement du projet présentait une

opérationnel en sept mois. De plus, l'ERP devait introduire la fonction multilingue pour être implémenté dans les filiales européennes du Groupe.

Débuté fin mai 2004, le projet devait être bouclé au 1er janvier 2005 afin que le Groupe Accord puisse commencer son nouvel exercice avec l'ensemble des modules Comptabilité / Finances et Achats de Qualiacc : « Ce fut une course contre la montre, affirme Valérie Billy, responsable projet chez Qualiacc. Le plus difficile était d'arriver à planifier des formations de quatre jours consécutifs pour tenir impérativement les délais sur lesquels Qualiacc s'était engagé. Parallèlement, en octobre dernier, Banque Accord a racheté les activités Cartes Bancaires et Prêts France de la Banque Egg. Cette acquisition a perturbé les plannings. Nous avons donc été obligés de décaler la mise en place du module Achats en mai 2005 ». Après la France, Banque Accord va installer Qualiacc courant juin au Portugal, suivi ultérieurement par l'Espagne, l'Italie et la Pologne. Seule la Hongrie devra attendre un peu pour être équipée de l'ERP, le temps pour l'éditeur de procéder à la traduction en hongrois de son produit.



assurance, cartes de paiement internationales et privées), la monétique et la gestion de la rela-

double contrainte : être capable de gérer une forte volumétrie de 22 000 000 écritures par an et être